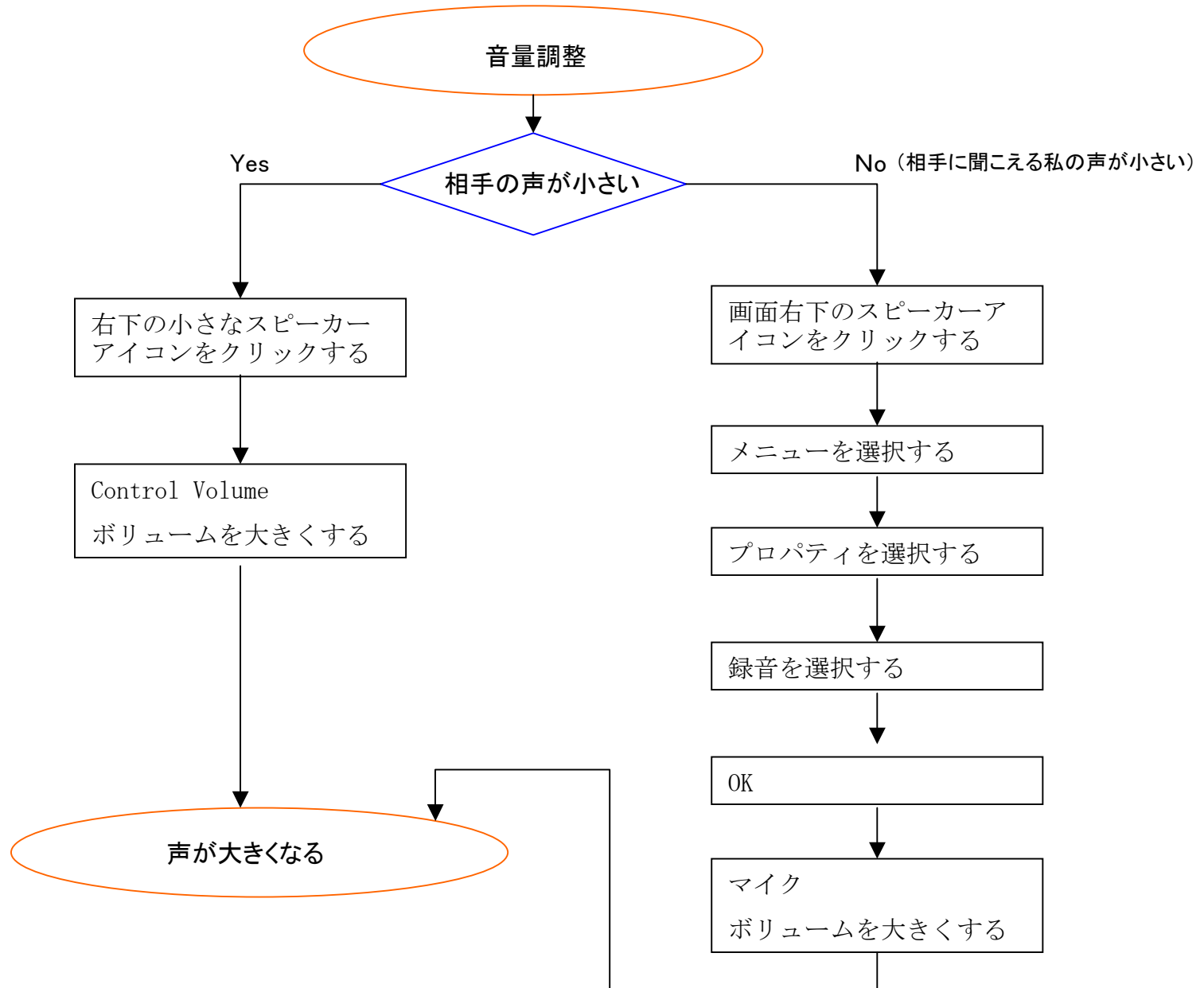


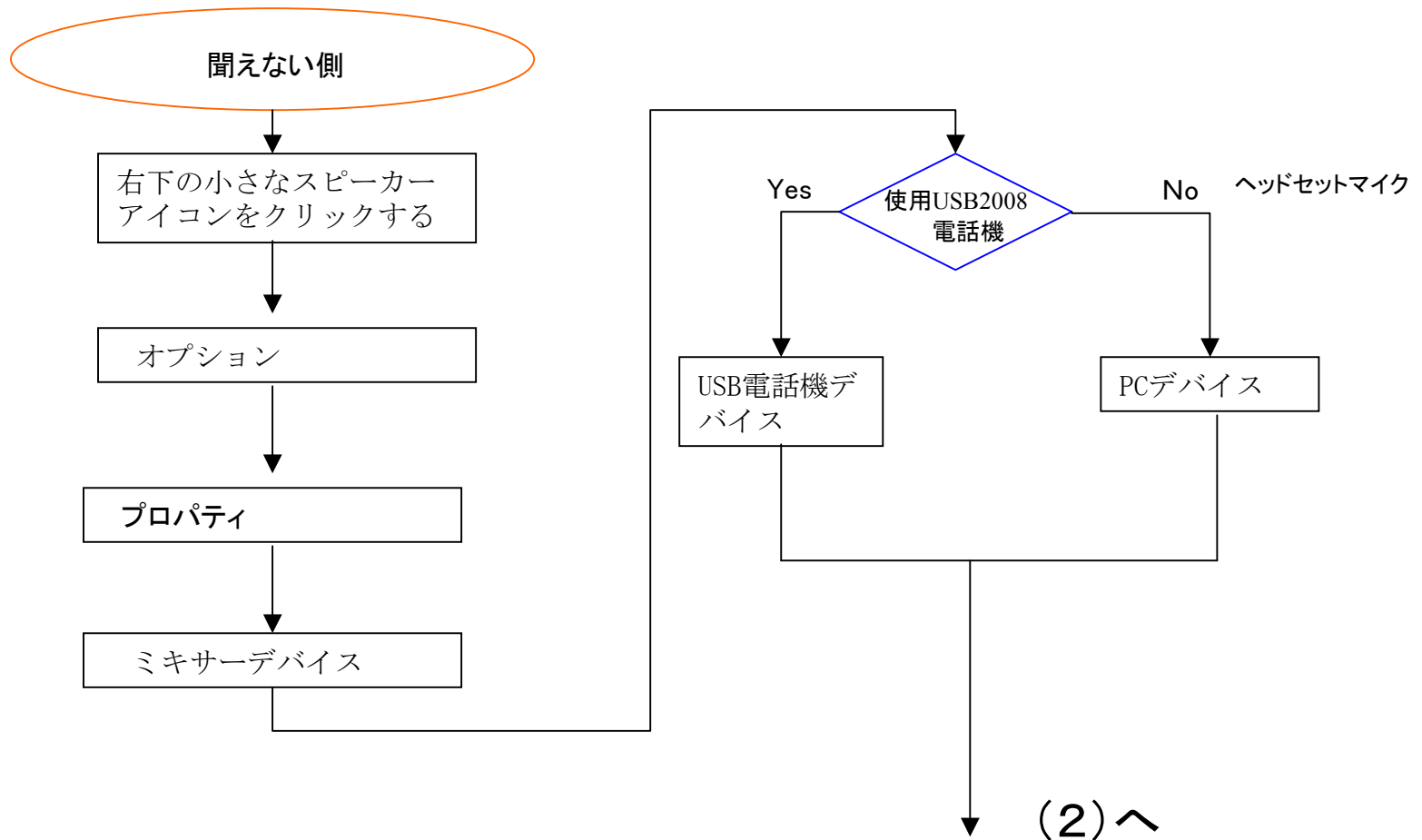
NP電話音量ボリュームの調節

<http://www.comiton.co.jp>



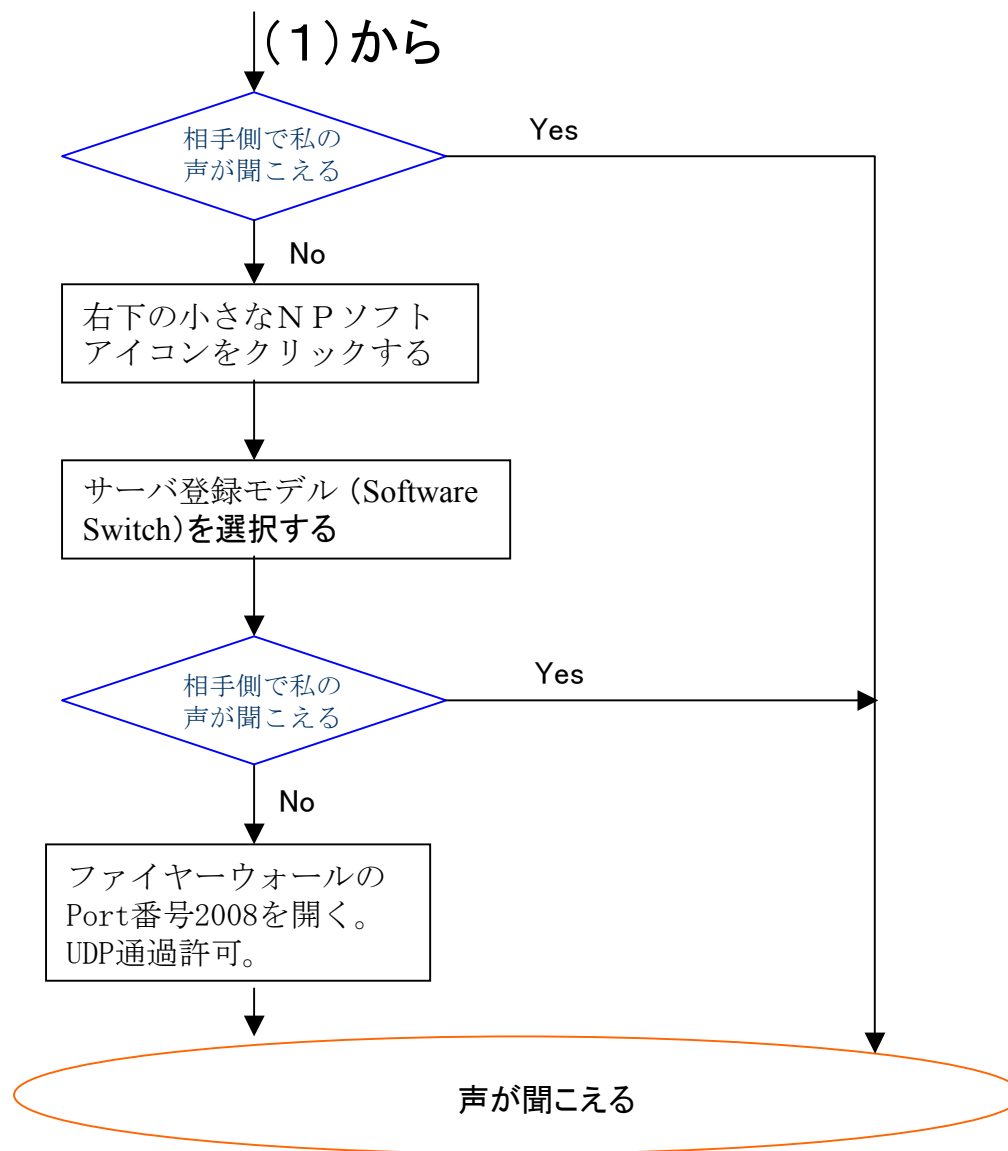
相手の声は聞えるが、
相手側は私の声が聞こえない (1)

<http://www.comiton.co.jp>



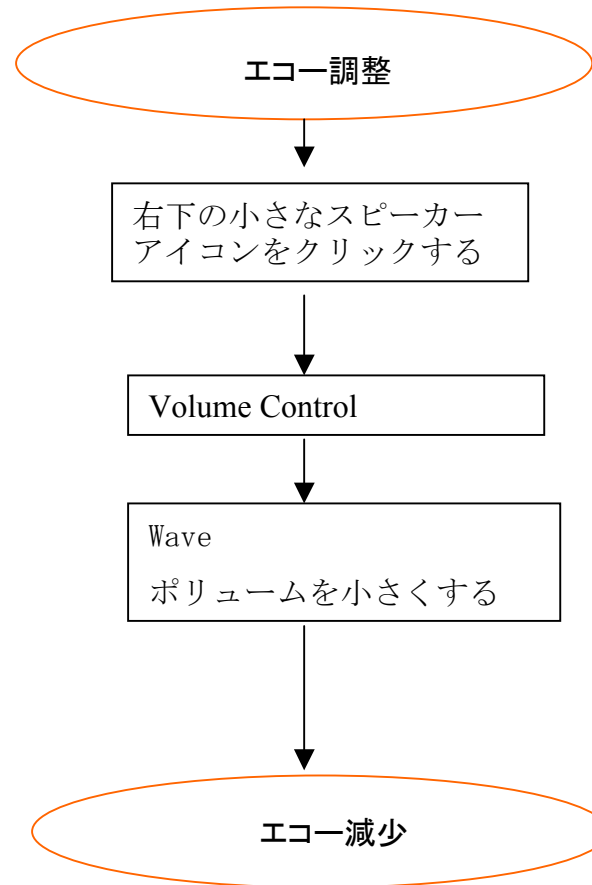
相手の声は聞えるが、
相手側は私の声が聞こえない (2)

<http://www.comiton.co.jp>



NP電話エコーの減少

<http://www.comiton.co.jp>





PCシャットダウン注意

<http://www.comiton.co.jp>

PCシャットダウン前に、NP電話ソフトを退出（チェックアウト）してください。

シャットダウンをしないで相手があなたに電話をかけると、相手側にあなたが未だ接続状態であることを提示メッセージとして表示されます。

コムアイトン株式会社 2004.05